

**SCHEDA TECNICA TERRENI - Codice 029F/01066**
**Localizzazione dei terreni**
**Provincia** FERRARA
**Comune** Argenta e Ferrara
**Località** -
**Dati catastali**

Comune	Foglio di mappa	N. part. catastale	PORZ	Coltura	Classe	Superficie cat. (ha)	R.D.	R.A.	Coordinate geografiche
ARGENTA	8	10		SEMINATIVO	4	3,5280	157,52	118,43	44.699588, 11.666191
ARGENTA	8	15		SEMINATIVO	4	9,7560	435,58	327,51	44.699588, 11.666191
ARGENTA	8	16		SEMINATIVO	1	0,5530	58,79	28,56	44.699588, 11.666191
ARGENTA	8	17		SEMINATIVO	3	5,0180	327,19	207,33	44.699588, 11.666191
ARGENTA	8	31		SEMINATIVO	3	0,0230	1,5	0,95	44.699588, 11.666191
ARGENTA	8	33		SEMINATIVO	3	0,0420	2,74	1,74	44.699588, 11.666191
ARGENTA	8	35		SEMINATIVO	3	0,5330	34,75	22,02	44.699588, 11.666191
ARGENTA	8	37		SEMINATIVO	3	1,1320	73,81	46,77	44.699588, 11.666191
ARGENTA	8	38		SEMIN IRRIG	U	0,2480	37,84	17,93	44.699588, 11.666191
ARGENTA	8	39		SEMINATIVO	1	0,7710	81,97	39,82	44.699588, 11.666191
ARGENTA	8	4		SEMINATIVO	4	3,2360	183,84	108,63	44.699588, 11.666191
ARGENTA	8	40		SEMINATIVO	4	0,1190	5,31	3,99	44.699588, 11.666191
ARGENTA	8	41		SEMINATIVO	4	2,4963	111,45	83,8	44.699588, 11.666191
ARGENTA	8	48		SEMINATIVO	3	2,4681	160,93	101,97	44.699588, 11.666191
ARGENTA	8	64		SEMIN IRRIG	U	0,2965	49	21,44	44.699588, 11.666191
ARGENTA	8	67		SEMINATIVO	3	0,3460	26,8	14,3	44.699588, 11.666191
ARGENTA	8	69		SEMINATIVO	3	0,2686	17,51	11,1	44.699588, 11.666191
ARGENTA	8	7		SEMINATIVO	3	1,4170	92,39	58,55	44.699588, 11.666191
ARGENTA	8	8		SEMINATIVO	4	0,1840	10,45	6,18	44.699588, 11.666191
ARGENTA	8	9		SEMINATIVO	3	3,1169	203,23	128,78	44.699588, 11.666191
ARGENTA	10	132		SEMINATIVO	3	0,6200	40,43	25,62	44.689985, 11.671567
ARGENTA	10	42		SEMINATIVO	3	2,1440	139,79	88,58	44.689985, 11.671567
ARGENTA	11	102		SEMINATIVO	3	0,6390	41,66	26,4	44.689985, 11.671567
ARGENTA	11	128		SEMINATIVO	1	1,7675	187,91	91,28	44.689985, 11.671567
ARGENTA	11	163		SEMINATIVO	2	1,2480	113,44	61,23	44.689985, 11.671567



ARGENTA	11	169		SEMINATIVO	2	0,7560	68,72	37,09	44.689985, 11.671567
ARGENTA	11	170		SEMIN IRRIG	U	0,8215	125,33	59,4	44.689985, 11.671567
ARGENTA	11	171		SEMINATIVO	2	0,4675	42,49	22,94	44.689985, 11.671567
ARGENTA	11	274		SEMINATIVO	3	0,1344	10,41	5,55	44.689985, 11.671567
ARGENTA	11	275		ENTE URBANO		0,1236			44.689985, 11.671567
ARGENTA	11	57	AA	SEMINATIVO	2	0,8700	79,08	42,69	44.689985, 11.671567
ARGENTA	11	57	AB	INCOLT PROD	2	0,5730	-	0,89	44.689985, 11.671567
ARGENTA	20	150		SEMINATIVO	2	1,1405	103,67	55,96	44.689985, 11.671567
ARGENTA	20	151		SEMIN IRRIG	U	0,0330	5,03	2,39	44.689985, 11.671567
ARGENTA	20	36		SEMINATIVO	2	1,0990	99,9	53,92	44.689985, 11.671567
ARGENTA	20	56		SEMINATIVO	2	0,5010	45,54	24,58	44.689985, 11.671567
ARGENTA	20	57		SEMIN IRRIG	U	0,6310	96,27	45,62	44.689985, 11.671567
FERRARA	368	16		SEMINATIVO	2	2,3426	116,63	84,64	44.699588, 11.666191
FERRARA	368	21		SEMINATIVO	2	0,0163	1,61	0,84	44.699588, 11.666191
FERRARA	368	24		SEMINATIVO	1	0,4448	50,72	24,12	44.699588, 11.666191
FERRARA	368	38		SEMINATIVO	4	1,8371	91,46	66,41	44.699588, 11.666191
FERRARA	368	40		SEMINATIVO	2	1,4170	139,72	73,18	44.699588, 11.666191
FERRARA	369	113		SEMINATIVO	3	4,2750	300,71	187,67	44.716535, 11.688351
FERRARA	369	114		STAGNO		0,1280			44.716535, 11.688351
FERRARA	369	132		SEMINATIVO	4	0,8610	42,87	31,13	44.716535, 11.688351
FERRARA	369	178		SEMINATIVO	3	0,4515	31,76	19,82	44.716535, 11.688351
FERRARA	369	187		SEMINATIVO	3	0,2500	17,59	10,97	44.716535, 11.688351
FERRARA	369	224		SEMINATIVO	4	0,8610	42,87	31,13	44.716535, 11.688351
FERRARA	369	225		SEMINATIVO	4	0,8610	42,87	31,13	44.716535, 11.688351
FERRARA	369	226		SEMINATIVO	4	0,8610	42,87	31,13	44.716535, 11.688351
FERRARA	369	276		SEMINATIVO	2	1,8495	182,37	95,52	44.716535, 11.688351
FERRARA	369	365		SEMINATIVO	3	0,2960	20,82	12,99	44.716535, 11.688351
FERRARA	369	37		SEMINATIVO	3	1,2935	90,99	56,78	44.716535, 11.688351
FERRARA	369	99		SEMINATIVO	2	2,1859	215,54	112,89	44.716535, 11.688351
<b>TOTALE</b>						<b>69,3526</b>	<b>4703,6700</b>	<b>2707,7000</b>	

#### Ripartizione per qualità di coltura

Catastale	Superficie (ha)	Attuale	Superficie (ha)
ENTE URBANO	0,1236	SEMINATIVO	65,0000
INCOLT PROD	0,5730	TARE, INCOLTI, F.F.R.R.	4,3526
SEMIN IRRIG	2,0300		
SEMINATIVO	66,4980		
STAGNO	0,1280		
<b>TOTALE</b>	<b>69,3526</b>	<b>TOTALE</b>	<b>69,3526</b>



#### Catasto fabbricati

Comune	Foglio	Part.	Sub.	Categoria	Consistenza	Rendita
ARGENTA	11	275		C/2	75 mq	Euro 178,18

#### Caratteristiche e stato del terreno

Altitudine	m 10 S.L.M.
Configurazione	irregolare
Giacitura	pianeggiante
Esposizione prevalente	varia
Numero corpi fondiari	4
Natura agro-geologica terreni	autoctona
Granulometria	medio impasto
Grado di fertilità	buono
Sistemazione del terreno	naturale
Proprietà	piena
Disponibilità	rilascio eseguito

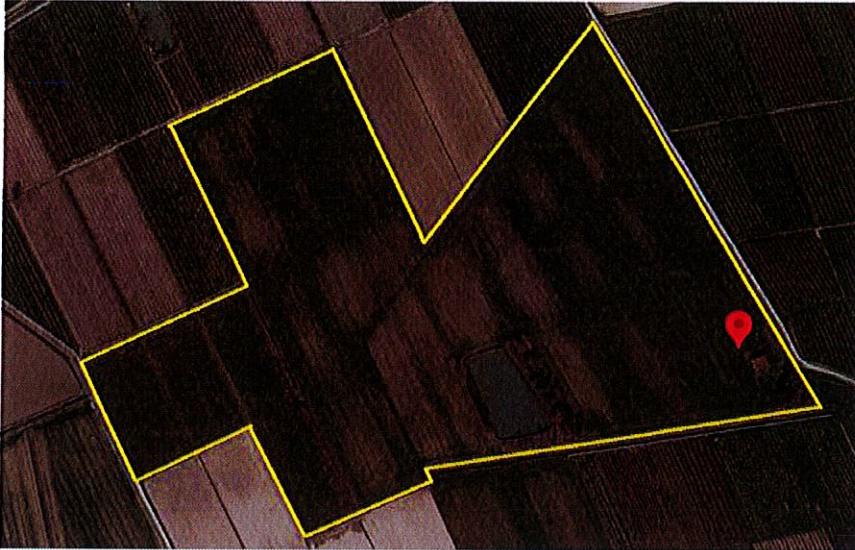
#### Localizzazione tramite coordinate geografiche

ARGENTA FG 8 e FERRARA FG 368: 44.699588, 11.666191





ARGENTA FG 10, 11, 20: 44.689985, 11.671567



FERRARA FG 369: 44.716535, 11.688351



Nella vendita, a cancelli aperti, è garantita la consistenza del fondo nel rispetto dei dati catastali, come da scheda allegata, e non lo stato di fatto degli eventuali fabbricati e delle colture presenti.



**SCHEDA TECNICA TERRENI - Codice 029F/01033**
**Localizzazione dei terreni**
**Provincia** Ferrara

**Comune** Riva del Po sezione Berra

**Località**
**Dati catastali**

Comune	Foglio di mappa	N. part. catastale	Coltura	Classe	Superficie cat. (Ha)	R.D.	R.A.	Coordinate geografiche
Riva del Po sezione Berra	51	1	Seminativo	3	4,2353	224,97	207,8	44.949587, 12.030513
Riva del Po sezione Berra	51	13	Seminativo	3	2,3960	127,27	117,56	44.949587, 12.030513
Riva del Po sezione Berra	51	42	Seminativo	4	1,6775	66,28	77,97	44.949587, 12.030513
Riva del Po sezione Berra	51	43	Seminativo	4	2,0180	77,64	93,8	44.949587, 12.030513
Riva del Po sezione Berra	51	44	Seminativo	4	1,5560	59,87	72,32	44.949587, 12.030513
Riva del Po sezione Berra	51	45	Seminativo	4	0,7485	29,57	34,79	44.949587, 12.030513
Riva del Po sezione Berra	51	69	Seminativo	4	1,9050	73,30	88,55	44.949587, 12.030513
Riva del Po sezione Berra	51	7	Seminativo	4	2,4560	94,50	114,16	44.949587, 12.030513
Riva del Po sezione Berra	51	70	Seminativo	4	1,4710	56,6	68,37	44.949587, 12.030513
Riva del Po sezione Berra	51	9	Seminativo	3	2,5057	133,1	122,94	44.949587, 12.030513
Riva del Po sezione Berra	55	15	Seminativo Arborato	2	0,9525	80,59	49,19	44.963298, 12.058215
Riva del Po sezione Berra	55	17	Seminativo Arborato	2	0,648	52,48	33,47	44.963298, 12.058215
Riva del Po sezione Berra	55	18	Seminativo Arborato	2	0,4925	40,65	25,44	44.963298, 12.058215
Riva del Po sezione Berra	55	19	Seminativo	3	0,3140	19,27	15,41	44.963298, 12.058215
Riva del Po sezione Berra	55	26	Seminativo	2	0,1810	15,97	9,35	44.963298, 12.058215
Riva del Po sezione Berra	55	65	Seminativo Arborato	2	0,7660	64,81	39,56	44.963298, 12.058215
Riva del Po sezione Berra	55	87	Seminativo Arborato	2	0,0410	3,43	2,12	44.963298, 12.058215
Riva del Po sezione Berra	55	88	Seminativo Arborato	2	0,0705	5,89	3,64	44.963298, 12.058215
<b>TOTALE</b>					<b>24,4345</b>	<b>1226,19</b>	<b>1176,44</b>	

**Ripartizione per qualità di coltura**

Catastale	Superficie Ha.	Attuale	Superficie Ha.
Seminativo	21,4640	Seminativo	23,5000
Seminativo Arborato	2,9705	Tare e incolti	0,9345
<b>TOTALE</b>	<b>24,4345</b>	<b>TOTALE</b>	<b>24,4345</b>

#### Caratteristiche e stato del terreno

<b>Altitudine</b>	3 m s.l.m.
<b>Configurazione</b>	regolare
<b>Giacitura</b>	pianeggiante
<b>Esposizione prevalente</b>	nessuna
<b>Numero corpi fondiari</b>	quattro corpi
<b>Natura agro-geologica terreni</b>	alluvionale
<b>Granulometria</b>	medio impasto
<b>Grado di fertilità</b>	ottimo
<b>Sistemazione del terreno</b>	alla ferrarese
<b>Proprietà</b>	piena
<b>Disponibilità</b>	rilascio eseguito

#### Localizzazione tramite coordinate geografiche

foglio 51 44.949587, 12.030513







*Nella vendita, a cancelli aperti, è garantita la consistenza del fondo nel rispetto dei dati catastali, come da scheda allegata, e non lo stato di fatto degli eventuali fabbricati e delle colture presenti.*

